



Service
Radiance
Multi presents



に寄り添う

第97号

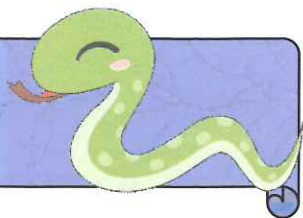
けあらいーずだより



今月は北区貢町の
フードパルの「どんどや
です。



今年は巳年！



みなさん、謹んで新年のお喜びを申し上げます。

今年の干支は巳（へび）ですね。

蛇と言えば「脱皮」をして成長していきます。

私たち『けあらーずスタッフ』も、今年の古い皮を脱ぎ去り、今年も大きく成長していきますので、どうぞよろしくお願ひします(* ˘ ˘ ˘)



ところで、小さい頃「蛇の抜け殻を財布に入れておくと金運が上がる」と言って、財布に蛇の抜け殻を入れていたことはありませんか？

これは、蛇が脱皮を繰り返して成長する生き物で、「再生」や「無限」のイメージを持ち、それが転じて、無限の知恵や金運を生み出すと考えられてきたから。また、「へび（巳）を持つと『実（巳）入り』する」と言われ、蛇皮の財布を持つとお金が入るといわれているところから、派生したおまじないなのだそうです。今年は蛇の抜け殻を財布に入れてみてはどうでしょうか？



㊦

答え：①男の子の器の雑煮、②男の子の箸の長さ、③右上の花の大きさ、④黄色の服の女の子の襟、⑤ポニーテールの子の女の子の髪、⑥田作りの数、⑦女の子の血のだし巻き卵の向き、⑧重箱の上の段の梅の模様、⑨男の子の襟足（髪）の長さ、⑩昆布の長

《ちょっとの時間で脳トレ》



上の2枚の絵には、**10個**の間違いがあります。探して下さい！
(今回は、「間違い探し博士の部屋」から頂きました。)



レンジで焼きリンゴ

材料

～野菜ソムリエmiwaさんより～

リンゴ：1 / 2個

砂糖：大さじ1 / 2

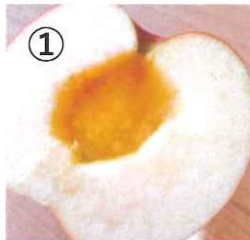
バター：5g

レモン汁：小さじ1



作り方

- ①リンゴを半分に切って芯をくり抜きます。
- ②リンゴを耐熱皿に乗せ、くり抜いた部分にバターと砂糖・レモン汁を入れます。
- ③ラップをふわっとかけて、600wのレンジで5分加熱してください。
- ④器に盛りつけ完成。



ヘルパーおススメ！簡単レシピです(≧▽≦)ノ

ヘルパーさん・利用者様ともに募集中！

けあらーず城山

指定訪問介護事業所

〒860-0066

熊本県熊本市西区城山下代4丁目

10-3 上野第1テナント201号

TEL：096-288-0995 FAX：096-288-5867

訪問介護事業所番号：4370111041

